

ШИФР УЧАСТНИКА _____

ЗАДАНИЯ ДЛЯ ОБУЧАЮЩИХСЯ

Максимальное количество баллов – 100

Продолжительность выполнения заданий - 180 минут

Задание 1. (16 баллов)

Перед вами ряд известных театров, расположенных в разных странах.

1. Определите, на территории какой страны находится каждое здание (4 балла, по 1 баллу за каждый ответ).
2. В каком архитектурном стиле построен каждый театр? (4 балла, по 1 баллу за каждый ответ).
3. Перечислите по 2 архитектурных особенности указанного стиля (8 баллов, по 1 баллу за каждый ответ).



№ изображения	1	2	3	4
Страна				
Архитектурный стиль				
Особенности архитектурного стиля				

ШИФР УЧАСТНИКА _____

--	--	--	--	--

Задание 2. (6 баллов)

Прочитайте цитаты из одного литературного произведения:

«Не личность делает историю, а делают ее народные массы, руководимые общими интересами».

«Лови минуты счастья, заставляй себя любить, влюбляйся сам! Только это одно есть настоящее на свете — остальное все вздор. И этим одним мы здесь только и заняты».

«Каждый хочет изменить человечество, но никто не задумывается о том, как изменить себя».

«Как же я не видел прежде этого высокого неба? И как я счастлив, что узнал его, наконец. Да! Все пустое, все обман, кроме этого бесконечного неба».

1. Из какого произведения приведены цитаты? Напишите его название и автора (2 балла, по 1 баллу за ответ)

Ответ: _____

2. По мотивам данного литературного произведения создано музыкальное произведение. Напишите его жанр и автора (2 балла, по 1 баллу за ответ)

Ответ: _____

3. В 1967 году выпущена экранизация данного литературного произведения (режиссер Сергей Бондарчук).

Напишите роль и фамилию каждого актера. (2 балла, по 1 баллу за пару роль-актер)

ШИФР УЧАСТНИКА _____



А)



Б)

Ответ:

№	Роль	Фамилия имя актера
1		
2		

Задание 3. (10 баллов)

Рассмотрите изображение.



1. Напишите название работы и ее автора (2 балла, по 1 баллу за каждый ответ)

Ответ: _____

2. К какому художественному стилю относится творчество автора изображения? Назовите до трех понятий – названий стилей и направлений, черты которых присутствуют в творчестве автора (2 балла)

Ответ: _____

3. Опишите 1-2 предложениями каждый момент, передающий впечатление от картины (4 балла, по 1 баллу за описание каждого момента)

ШИФР УЧАСТНИКА _____

Ответ:

1. Композиция

2. Цветовая палитра

3. Детали и техника исполнения

4. Символизм

4. Назовите два произведения этого же автора, на которых изображен такой же образ. (2 балла, по 1 баллу за каждый ответ)

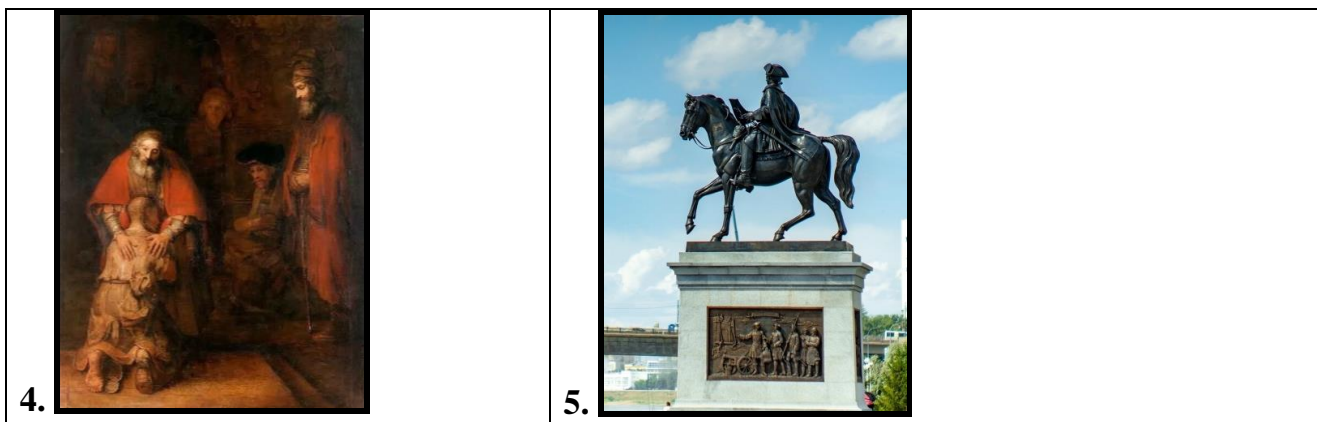
Ответ: _____

Задание 4. (12 баллов)

Перед Вами пять изображений произведений искусства.

<p>1.</p> 	<p>2.</p> 	<p>3.</p> 
---	--	---

ШИФР УЧАСТНИКА _____



1. Подпишите известные Вам произведения (название-автор) (10 баллов, по 1 баллу за каждый верный ответ)

Ответ:

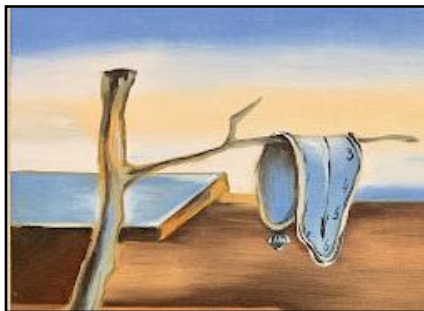
№ п/п	Автор произведения	Название произведения
1		
2		
3		
4		
5		

2. Расставьте номера изображений в хронологическом порядке в зависимости от времени создания (2 балла за полностью верный ответ, 0 баллов если допущена хотя бы одна ошибка).

Ответ: _____

Задание 5. (13 баллов)

Рассмотрите внимательно фрагменты художественного полотна (даны фрагменты одного и того же произведения) и выполните задания.



ШИФР УЧАСТНИКА _____

1. Напишите название работы (1 балл)

Ответ: _____

2. Определите автора данной работы (1 балл)

Ответ: _____

3. Укажите три характерные черты направления, которому принадлежит картина (3 балла, по 1 баллу за черту)

Ответ: _____

4. Опишите общую композицию работы. Какую часть в композиции занимают представленные фрагменты? (2 балла)

Ответ: _____

5. Определите общее настроение работы (2 балл)

Ответ: _____

6. Назовите две значимые запоминающиеся детали работы и их функции (2 балла, по 1 баллу за деталь и ее функцию)

Ответ: _____

7. Укажите две известные работы этого художника (2 балла, по 1 баллу за каждый ответ)

Ответ: _____

ШИФР УЧАСТНИКА _____

Задание 6. (10 баллов)

Даны 9 понятий и 8 определений. Соотнесите понятия с их определениями. Вставьте соответствующие буквы в таблицу. Дайте определения оставшемуся понятию.

*1 – Ведута. 2 – Оксюморон. 3 – Валёр. 4 – Аркатура. 5 – Либретто.
6 – Ризница. 7 – А капелла. 8 – Композиция. 9 – Фабула.*

- А.** Ряд декоративных ложных арок на фасаде здания или на внутренних стенах помещений.
- Б.** Точно воспроизведенный панорамный городской пейзаж.
- В.** Расположение основных событий литературного произведения в их хронологической последовательности.
- Г.** Стилистическая фигура, намеренное соединение противоречий
- Д.** В христианских храмах помещение для хранения облачения священника при богослужении и церковной утвари.
- Е.** Пение без инструментального сопровождения.
- Ж.** Тональный нюанс, градации одного и того же хроматического тона (цвета) по светлоте.
- З.** Текст музыкально-сценического произведения.





Ответ:

№	1	2	3	4	5	6	7	8	9
Буква									
№ _____									
Определение: _____									

Задание 7. (10 баллов)

В 2026 году культурное сообщество России отмечает 170-летний юбилей Михаила Врубеля. Перед вами фотографии М.А. Врубеля, памятника в его честь и двух государственных музеев, хранящих шедевры художника. Распределите тексты (цифры), связанные с личностью художника, названиями, авторами в соответствии с этими изображениями (буквы) (10 баллов, по 2 балла за полностью верно заполненную строку, 1 ошибка в заполнении строки – 1 балл)

ШИФР УЧАСТНИКА _____

		
<p>А) Михаил Александрович Врубель</p>	<p>Б) Памятник М.А. Врубелю</p>	<p>В) Омский областной музей изобразительных искусств имени М.А. Врубеля</p>
		
<p>Г) Государственная Третьяковская галерея</p>		<p>Д) Царевна-Лебедь</p>

1	Символ непостижимой красоты и двойственности, отражающий реальное и мистическое.
2	Это крупнейшее в Сибири художественное собрание, включающее коллекции зарубежного и русского искусства от античности до наших дней. В настоящее время собрание музея насчитывает около 30 тысяч единиц хранения произведений искусства и продолжает активно пополняться.
3	В руках у художника – альбом и карандаш. Из папки с бумагами, которую держит М. А. Врубель, выскользнул лист с изображением шестикрылого Серафима и лег на бронзовую ступень
4	В 2006 г. состоялось торжественное открытие первого в России памятника М. Врубелю, созданного М. Ногиным. Трехметровая бронзовая скульптура на

ШИФР УЧАСТНИКА _____

	гранитном постаменте украсила исторический центр Омска.
5	В 2007 года состоялось открытие зала М.А. Врубеля, специально спроектированного и построенного к юбилею художника.
6	М. А. Врубель родился в Омске в 1856 году. Русский художник, работавший практически во всех видах и жанрах изобразительного искусства: живописи, графике, декоративно-прикладном искусстве, скульптуре и театральном искусстве.
7	Один из главных музеев национального искусства России, отражающий его уникальный вклад в мировую культуру.
8	Выразительные глаза, полные тайны и загадочности, характерны для Врубеля и напоминают его работы над образами святых.
9	Состав фондов трех корпусов музея позволяет не только принимать участие в крупных выставочных проектах центральных музеев, но и демонстрировать произведения из коллекции музея за рубежом.
10	Художник поднимается по ступеням, устремленным к небу. Поворот головы и сосредоточенный взгляд создают впечатление, что этот человек стоит на пороге вечности.
11	Историческое здание, расположенное в центре города, – бывший Торговый корпус
12	Именно в этом музее экспонируется произведение Михаила Врубеля – триптих «Цветы»
13	Обладает самым крупным собранием работ художника, выступает «объединителем Врубеля».

Ответ:

Буква	Номер текста
А	
Б	
В	
Г	
Д	

Задание 8. (23 балла)

Город Омск удостоен звания культурной столицы России в 2026 году. В рамках этого события планируется проведение множества увлекательных мероприятий.

Представьте ситуацию: Вам поручили важную миссию — организацию приема гостей вашего возраста из разных уголков нашей страны и зарубежных государств.

ШИФР УЧАСТНИКА _____

Ваша задача — разработать интересный и познавательный сценарий знакомства приезжающих молодых людей с культурным наследием, уникальными традициями и богатой историей родного края.

Опишите подробно, каким образом вы организовали бы однодневную экскурсию-программу для ваших гостей. Заполните предложенную форму шаблона, обязательно укажите точные наименования мест (официальные названия) и мероприятий (*по образцу*), при необходимости добавьте пояснения.

Программа мероприятий «Омск – культурная столица 2026»		
Время	Событие/мероприятие	Название места/объекта
10:00-10:15	<i>Встреча гостей</i>	<i>Международный аэропорт Омск (Центральный) имени Д.М. Карбышева</i>
10:15-11:30	Обзорная экскурсия по городу (3 балла) <i>Укажите не менее трех интересных локаций Омска</i>	Маршрут:
	Во время экскурсии вас попросили поделиться двумя интересными фактом о городе Омске. Какой <i>один</i> необычный или удивительный факт о городе вы могли бы привести? (2 балла)	Интересные факты о городе:
11:30-	Экскурсия в	Название музея:

ШИФР УЧАСТНИКА _____

12:30	<p>музей (2 балла) <i>Предложите</i> один из музеев Омска.</p>	
12:30- 13:30	<p>Обед (1 балл) <i>Порекомендуйте</i> три блюда сибирской кухни.</p>	Блюда местной кухни:
13:30- 15:00	<p>Пешая прогулка (4 балла) <i>Укажите не</i> менее двух памятников или городских скульптур Омска.</p>	Названия и авторы памятников или городских скульптур:
15:00- 16:00	<p>Мастер-класс по изготовлению сувениров (2 балла) <i>Предложите</i> идею для изготовления сувенира своими руками, символизирующе го Омск. <i>Определите</i> материал, из которого он будет изготовлен, и</p>	Идея для сувенира «Омск-2026» (можно описать словами или нарисовать).

ШИФР УЧАСТНИКА _____

	<p><i>опишите или нарисуйте изображение или символику, которую хотите воплотить.</i></p>	
<p>16:00-18:00</p>	<p>Отдых (2 балла) <i>Назовите два объекта города, которые вы бы посетили с гостями в рамках неформального (дружеского) общения?</i></p>	<p>Название места /объекта:</p>
<p>18:00-20:00</p>	<p>Посещение театра (2 балла) <i>Укажите название двух омских театров</i></p>	<p>Названия театров:</p>
<p>20:00-21:00</p>	<p>Свободное время (2 балла) <i>Что бы вы добавили в программу экскурсии, чтобы оставить у её участников приятные впечатления о</i></p>	<p>Предложение:</p>

ШИФР УЧАСТНИКА _____

	<p><i>городе Омске? Предложите две оригинальных идеи.</i></p>	
21:00	<p>Отъезд (3 балла) Прощаясь с Омском, гости поинтересовалис ь, кого из земляков вы считаете гордостью омского региона и почему. <i>Напишите короткий ответ, подчеркнув заслуги выбранного вами известного омича.</i></p>	<p>Фамилия, имя, отчество и заслуги омича:</p>