

ШИФР УЧАСТНИКА \_\_\_\_\_

**ЗАДАНИЯ ДЛЯ ОБУЧАЮЩИХСЯ  
ТЕОРЕТИЧЕСКИЙ ТУР**

**Продолжительность выполнения заданий - 90 минут**

**Максимальное количество баллов - 25 баллов.**

**Общая часть.**

**Задание 1. (1 балл)**

На станции «Новокузнецкая» Московского метрополитена можно увидеть семь смальтовых мозаичных панно. Одно из них расположено в вестибюле, а остальные находятся в центральной части зала. Панно были выполнены художником-мозаичистом Владимиром Александровичем Фроловым по эскизам Александра Александровича Дейнеки.



Рассмотрите фотографию одного из мозаичных панно.

Определите, как называется это панно.

- а) Шахтёры;
- б) Авиаторы;
- в) Лыжники;
- г) Садоводы;
- д) Сталевары;
- е) Строители;
- ж) Машиностроители.

Ответ: \_\_\_\_\_

**Задание 2. (1 балл)**

Рассмотрите предложенные фотографии и расположите данные объекты в порядке их изобретения.

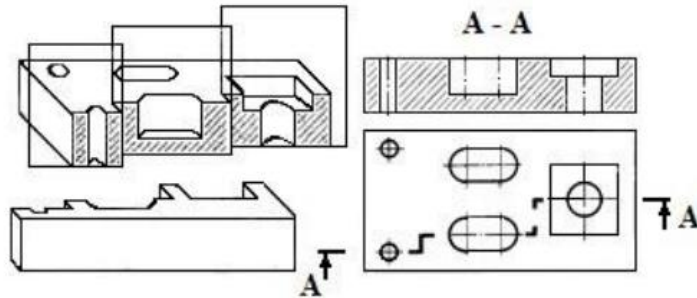


Ответ: \_\_\_\_\_

ШИФР УЧАСТНИКА \_\_\_\_\_

**Задание 3. (1 балл)**

Назовите вид разреза детали, представленного на чертеже.



Ответ: \_\_\_\_\_

**Задание 4. (1 балл)**

Вставьте пропущенное слово.

... – это вид профессиональной деятельности, возникший на стыке искусства и инженерного проектирования, призванный организовать и гармонизировать предметно-пространственную среду и взаимодействие человека с природой.

Ответ: \_\_\_\_\_

**Задание 5. (1 балл)**

Выберите правильный ответ и впишите его в бланк ответов. Чем отличается аксонометрическая проекция от технического рисунка?

- а) Аксонометрическая проекция и технический рисунок выполняется с помощью специализированного измерительного инструмента;
- б) Аксонометрическая проекция выполняется от руки, а технический рисунок с помощью измерительного инструмента;
- в) Аксонометрическая проекция выполняется с помощью измерительного инструмента, а технический рисунок от руки;
- г) У аксонометрической проекции угол между осями X-Y=120 градусов, а у технического рисунка 135 градусов;
- д) У аксонометрической проекции угол между осями X-Z=120 градусов, а у технического рисунка 90 градусов.

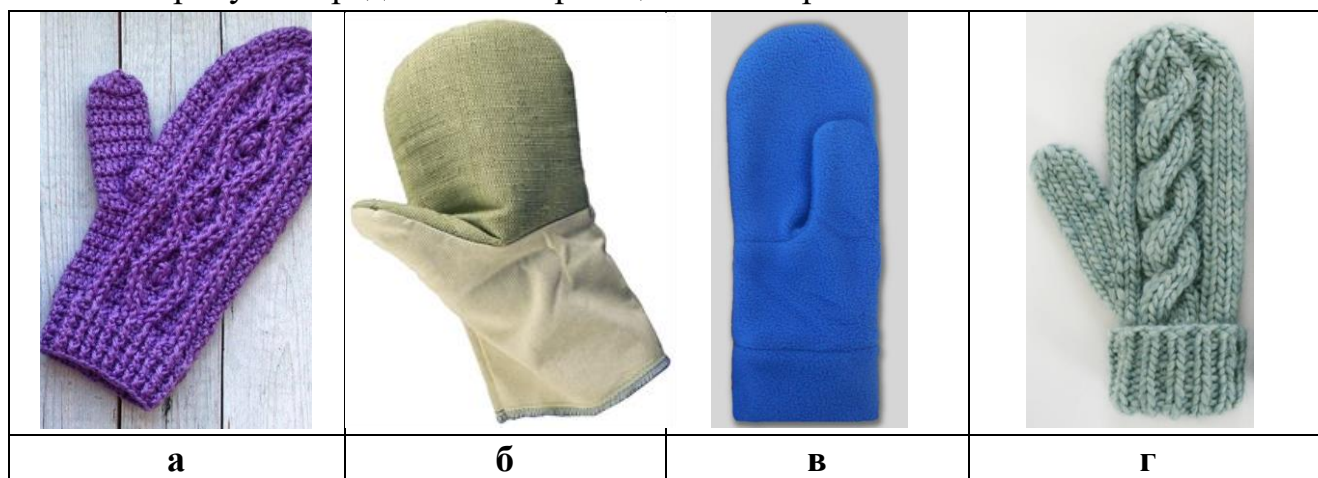
Ответ: \_\_\_\_\_

ШИФР УЧАСТНИКА \_\_\_\_\_

**Специальная часть**

**Задание 1. (1 балл)**

Вязание — популярное рукодельное искусство, которое привлекает красотой и творческим потенциалом. Вязание крючком предположительно появилось гораздо позже, чем вязание спицами. Вещи, связанные крючком, могут предназначаться для разных времён года и погодных условий. Отметьте, на каком рисунке представлен образец вязания крючком:



Ответ: \_\_\_\_\_

**Задание 2. (1 балл)**

Из предложенных вариантов выбери центры промыслов, которые занимаются изготовлением декоративных кружевных изделий:

- а) Дымково;      г) Гжель;  
 б) Елец;          д) Касли;  
 в) Вологда;      е) Ростов.

Ответ: \_\_\_\_\_

**Задание 3. (1 балл)**

В какие цвета рекомендуется окрашивать стены помещения, окна которого выходят на южную сторону?

- а) нейтральные;      г) гармоничные;  
 б) холодные;          д) контрастные.  
 в) теплые;

Ответ: \_\_\_\_\_




ШИФР УЧАСТНИКА \_\_\_\_\_

**Задание 4. (1 балл)**

Дизайнеры по всему миру используют трикотажные материалы для создания креативных и стильных изделий. Разберёмся в терминологии ассортимента модного трикотажа. Установите соответствие внешнего вида изделия его названию:

Название		Внешний вид	
1	джерпер	а	
2	кардиган	б	
3	пуловер	в	

ШИФР УЧАСТНИКА \_\_\_\_\_

4	СВИТШОТ	Г	
5	водолазка	Д	
6	худи	е	

Ответ: 1 - \_\_\_\_, 2 - \_\_\_\_, 3 - \_\_\_\_, 4 - \_\_\_\_, 5 - \_\_\_\_, 6 - \_\_\_\_.

**Задание 5. (1 балл)**

Какие полотна изготавливают из химических волокон?

- а) шерстяные;
- б) хлопчатобумажные;
- в) капроновые;
- г) шелковые;
- д) вискозные.

Ответ: \_\_\_\_\_

ШИФР УЧАСТНИКА \_\_\_\_\_

**Задание 6. (1 балл)**

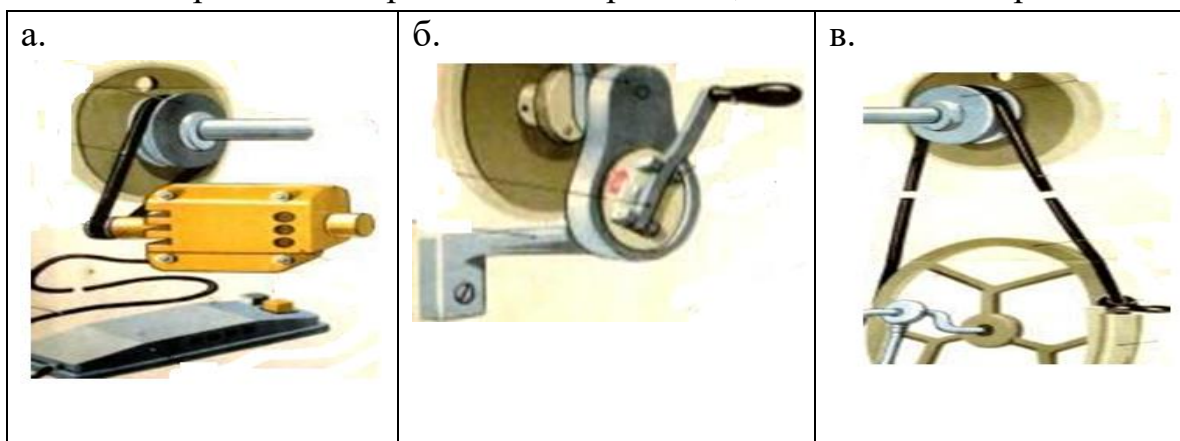
Какие свойства наиболее ярко выражены в тканях из синтетических волокон?

- а) теплозащитность;
- б) жёсткость;
- в) упругость;
- г) несминаемость;
- д) водопроницаемость;
- е) прочность.

Ответ: \_\_\_\_\_

**Задание 7. (1 балл)**

Для швейных машин есть три вида приводов. Они отличаются друг от друга устройством, движущей силой и скоростью. Общее между ними то, что они служат одной цели - приведение в движение механизмов швейной машины. Расположите приводы в порядке их изобретения, начиная с более раннего:



Ответ: 1 - \_\_\_\_, 2 - \_\_\_\_, 3 - \_\_\_\_.

**Задание 8. (1 балл)**

Красивый внешний вид швейного изделия зависит и от качества машинных строчек. Качество машинной строчки обеспечивается своевременным устранением неполадок в работе швейной машины.

Установите соответствие между неполадкой и вызывающей её причиной:

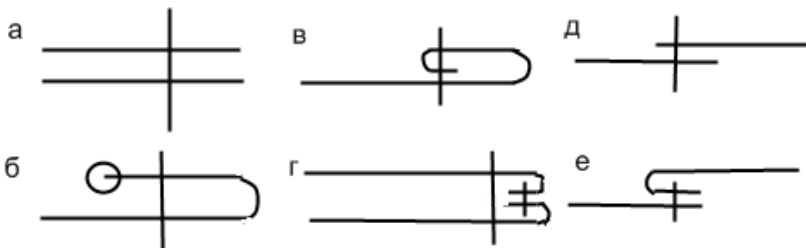
Причина	Неполадки
1. игла установлена коротким желобком в сторону нитенаправителя на игловодителе	а. пропуск стежков, разрыв нитей ткани
2. тупая игла	б. обрыв нити, отсутствие строчки



ШИФР УЧАСТНИКА \_\_\_\_\_

**Задание 11. (1 балл)**

В зависимости от назначения и расположения деталей применяют различные машинные швы. Отметь швы, которые применяют для обработки нижнего среза юбки:



Ответ: \_\_\_\_\_

**Задание 12. (1 балл)**

Вытачки — это конструктивные элементы, которые формируют правильный силуэт и обеспечивают идеальную посадку изделия по фигуре. Они имеют форму треугольника (клина). Концы вытачек направлены к самым выступающим частям тела: к лопаткам, ягодицам, выпуклости груди, бёдрам и т.д. Приведите правильную последовательность обработки вытачки:

- а) сметать и застрочить вытачку, в начале вытачки выполнить закрепку;
- б) развернуть ткань, вытачку заутюжить;
- в) сложить ткань лицевой стороной внутрь;
- г) завязать на конце вытачки из ниток двойной узелок, оставшиеся концы нитей с помощью ручной иглы спрятать в сгибе вытачки;
- д) разметить на ткани вытачку;
- е) вытачку приутюжить;
- ж) удалить сметочную строчку.

Ответ: 1 - \_\_\_\_, 2 - \_\_\_\_, 3 - \_\_\_\_, 4 - \_\_\_\_, 5 - \_\_\_\_, 6 - \_\_\_\_, 7 - \_\_\_\_.

**Задание 13. (1 балл)**

Какое тесто используется для приготовления пельменей?




- а) дрожжевое;
- б) пресное;
- в) песочное;
- г) слоёное.

Ответ: \_\_\_\_\_

ШИФР УЧАСТНИКА \_\_\_\_\_

**Задание 14. (1 балл)**

Для определения свежести яиц можно провести эксперимент в домашних условиях, для этого яйцо опускают в стакан с холодной водой. Соотнесите стадии свежести яиц с рисунком результата:

Стадия свежести		Внешний вид эксперимента	
<b>1</b>	свежее, его снесли максимум 3–4 дня назад	<b>а</b>	
<b>2</b>	пригодно в пищу, его снесли 1-3 недели назад	<b>б</b>	
<b>3</b>	продукт испорчен	<b>в</b>	

Ответ: 1 - \_\_\_\_, 2 - \_\_\_\_, 3 - \_\_\_\_.

**Задание 15.**

**Кейс-задание (творческое задание) (6 баллов)**

**15.1. Предложите для приготовления блюдо из молока или молочных продуктов (напишите его название) (1балл).**

---



---



---

